

## Produktový list

### Podzemní zásuvka

#### Označení:

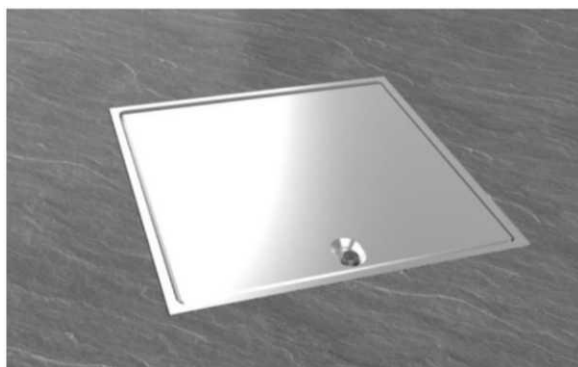
Typ: STAKOHOME-8702-A 2x zásuvka 230V  
Typ: STAKOHOME-8702-Anw 1x zásuvka 230V, 2x RJ45 Cat.6a  
**Další typy (vybavení) na vyžádání**

#### Popis:

Těleso je z masivní hliníkové litiny. Sklopné víko lze otevírat a zavírat bez nástroje. V uzavřeném stavu zásuvka s krytím (IP 65). Těžké provedení, vhodná pro čištění podlahovými zametacími/mycími stroji. Víko a rám z masivního hliníku, se vzhledem ušlechtilé oceli, eloxováno. Pokud je toto provedení správně zabudováno, mohou přes něj přejíždět osobní auta. Přívod boční 2x M25 mm. Montáž a zapojení musí provádět odborná firma/resp.pracovník s potřebnou kvalifikovanou odborností.

Montážní návrh: Z mazaniny odstranit kryt, zakrývající místo pro instalaci (polystyren, popř. dřevěná krabice cca 150x150 mm) Podlahovou zásuvku zatlačit pomocí vodováhy do maltového lože apod. a vyrovnat na úroveň krytiny nad mazaninou. Prázdné trubky zasunout do určených otvorů 25 mm. Zbytek se potom vyplní maltou.

**Údržba: zásuvku je nutné pravidelně kontrolovat a zbavovat uvnitř od nečistot.**



**Oblast použití:** Rodinné domy, administrativní budovy, nákupní centra, výstavní plochy, autosalóny atd.. **V uzavřeném stavu druh krytí IP65**

#### Technické údaje:

Materiál: Těleso hliníkové, vzhled ušlechtilé oceli, eloxované  
Rozměry: 120x120x72 mm  
Hmotnost: cca 900 g  
Zatížitelnost: 900kg  
Zásuvky/vybavení: 230V, VGA, RJ45, XLR, TAE atd..

Pozn.: Tiskové chyby a změny vyhrazeny

**stakohome®**

**Stakohome Network s.r.o.**  
IČ: 27213064, DIČ: CZ27213064  
tel.: +420 226 517 522  
fax: +420 226 517 379  
stakohome@stakohome.cz  
www.stakohome.cz  
www.inteligentni-byt.cz

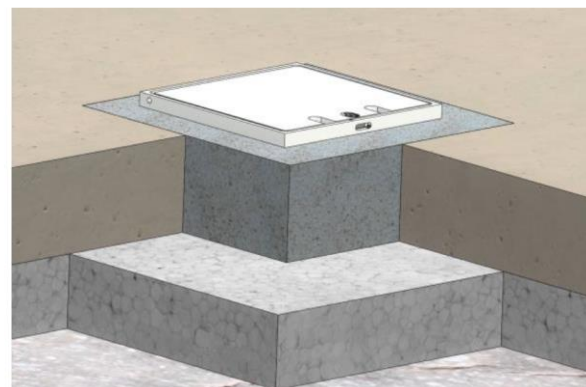
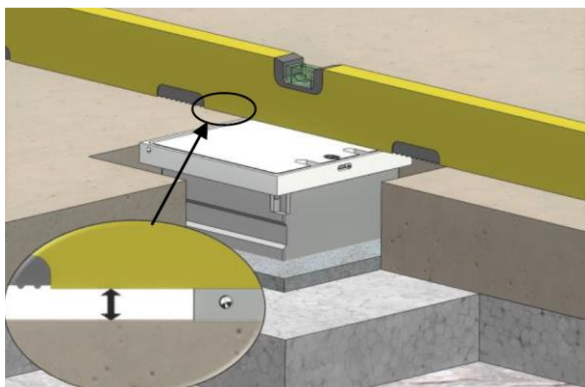
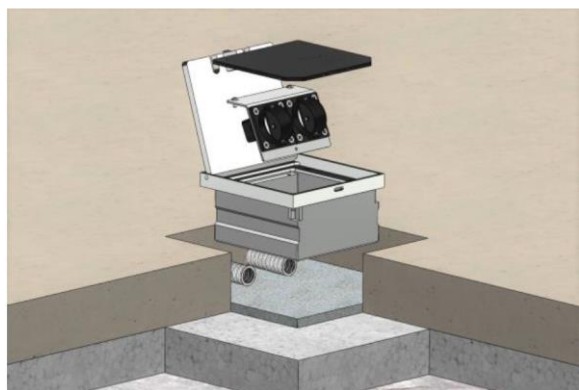
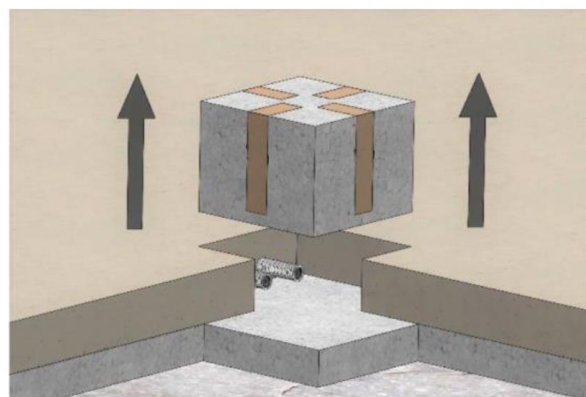
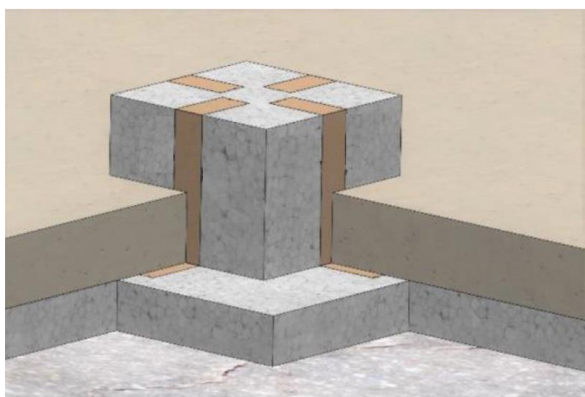
Fakturační adresa: Podnikatelská 565, 190 11 Praha 9, Běchovice  
Showroom a doručovací adresa: Aloisovská 934/8, 198 00 Praha 9, Hloubětín

## Instalace

### (pro typ STAKOHOME-8702-A, STAKOHOME-8701-A, STAKOHOME-8302-A/STAKOHOME-8310-A/STAKOHOME-8314-A)

Montážní návrh: Z mazaniny/betonu odstranit kryt (polystyren, popř. dřevěná krabice větší cca o 2-3 cm než jsou rozměry příslušné podl.krabice), zakrývající místo pro instalaci. Podlahovou zásuvku zatlačit pomocí vodováhy do maltového lože apod. a vyrovnat na úroveň finální podlahové krytiny nad betonem/mazaninou/stěrkou, včetně víka (nezapomenout na výšku víka).

Trubky s kabely (nebo přímo kabely) zasunout do určených otvorů 25 mm. Zbytek se potom vyplní maltou, lepidlem, pěnou apod. a položí se (k vnější hraně podlahové krabice) finální podlahová krytina.



**stakohome®**

Stakohome Network s.r.o.  
IČ: 27213064, DIČ: CZ27213064  
tel.: +420 226 517 522  
fax: +420 226 517 379  
stakohome@stakohome.cz  
www.stakohome.cz  
www.inteligentni-byt.cz

Fakturační adresa: Podnikatelská 565, 190 11 Praha 9, Běchovice  
Showroom a doručovací adresa: Aloisovská 934/8, 198 00 Praha 9, Hloubětín

